

Оповещение о проведении публичных слушаний

В соответствии со статьей 5.1. Градостроительного кодекса Российской Федерации, администрация Ковылкинского муниципального района Республики Мордовия оповещает о проведении публичных слушаний по изменению вида разрешенного использования земельного участка, с кадастровым номером: 13:12:0327001:804, площадью 1 781,0 кв.м., расположенного по адресу: Республика Мордовия, Ковылкинский район, п. станция Самаевка, ул. Федянина, категория земель – земли населенных пунктов, с вида разрешенного использования - «теплицы, оранжереи, парники, сельскохозяйственные питомники, садово - паркового хозяйства» на условно разрешенный вид использования - «культовые сооружения» (Приложение 1).

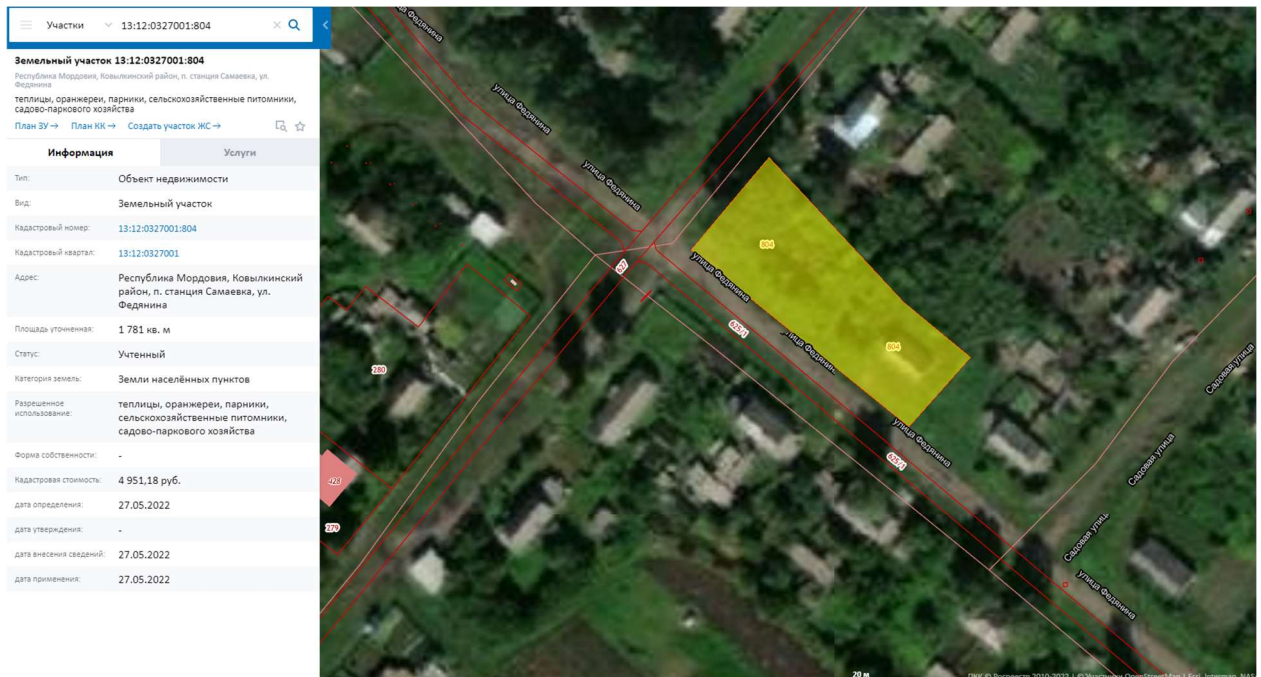
Предложения по обсуждаемому вопросу принимаются рабочей группой с 30 июня 2022 года по 1 августа 2022 года (с 8 часов 00 минут до 16 часов 00 минут, перерыв на обед с 13 часов 00 минут по 14 часов 00 минут, кроме выходных дней: субботы, воскресенья) в соответствии с прилагаемой формой внесения предложений (Приложение 2), по адресу: 431350, Республика Мордовия, г. Ковылкино, ул. Большевистская, д.23, кабинет № 35, телефон (883453) 2-24-37.

Публичные слушания по изменению вида разрешенного использования земельного участка, с кадастровым номером: 13:12:0327001:804, состоятся 2 августа 2022 года, согласно графику (Приложение 3).

И.Н. Бутяйкин
Глава Ковылкинского
муниципального района РМ

Приложение 1 к оповещению о проведении публичных слушаний

Схема размещения земельного участка с кадастровым номером 13:12:0327001:804



Земельный участок расположен в зоне

СХ 1. Зона сельскохозяйственных угодий.

Зоны сельскохозяйственных угодий - пашни, сенокосы, пастбища, залежи земли, занятые многолетними насаждениями (садами, виноградниками и другими). Цель выделения – создание правовых условий градостроительной деятельности в части использования и застройки, обеспечивающей сохранение сельскохозяйственной продукции, развития определенных видов сельскохозяйственной деятельности и объектов обеспечивающих ее инфраструктур.

Основные виды разрешенного использования:

- пашни;
- пастбища, сенокосы;
- теплицы, оранжереи, парники, сельскохозяйственные питомники, садово-паркового хозяйства;

- пасеки, коллективное огородничество;

Вспомогательные виды разрешенного использования:

- объекты сельскохозяйственного производства.

Условно разрешенные виды использования:

- усадебные жилые дома, коттеджи, блокированные жилые дома;
- дачи;
- культовые сооружения;
- конноспортивные клубы, манежи для верховой езды;
- общественные туалеты;
- ветеринарные поликлиники.

График
проведения публичных слушаний по изменению вида разрешенного
использования земельного участка, с кадастровым номером:
13:12:0327001:804

№ п/п	Наименование населенного пункта, место проведения	Дата и время проведения
1	Республика Мордовия, Ковылкинский район, п. станция Самаевка, ул. Федянина, д. 12	2 августа 2022 года в 09 часов 00 минут